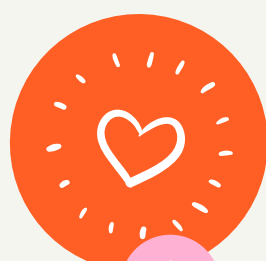




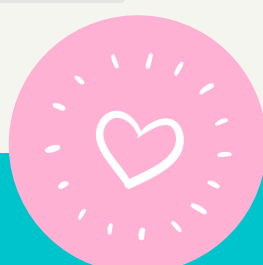
FEBRUARI NIEUWSBRIEF



Beste IB-ers, directeuren, leerkrachten, RT-ers en onderwijsassistenten,

Met ingang van 1 januari 2022 is het nieuwe Protocol Dyslexie Diagnostiek en Behandeling 3.0 van kracht gegaan. Vanaf dat moment vormt dit nieuwe protocol de leidraad voor diagnostiek en behandeling van Ernstige Dyslexie vanuit de Jeugdwet. Er zullen een aantal veranderingen plaatsvinden als het gaat om de verwijzing en het vaststellen van dyslexie waar we jullie graag van op de hoogte brengen.

VERANDERINGEN VERGOEDE DYSLEXIEZORG



TOT 2022

Er wordt gesproken van Ernstige Enkelvoudige Dyslexie (EED)

Een kind komt voor vergoede diagnostiek en eventueel behandeling in aanmerking als de bijkomende stoornis 'onder controle' is.

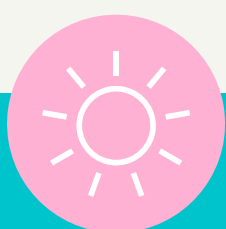
VANAF 2022

Er wordt gesproken van Ernstige Dyslexie (ED)

Een kind komt voor vergoede diagnostiek en eventueel behandeling in aanmerking als blijkt dat er geen belemmerende kindfactoren aanwezig zijn voor de uitvoerbaarheid. Dit betekent dat kinderen met bijkomende problemen makkelijker aangemeld kunnen worden.



TOT 2022



Voor ons als praktijk:
Vaststellen ernstige enkelvoudige dyslexie binnen de vergoede zorg:

laagste 10% woordlezen
OF

laagste 10% spellen én laagste 16% woordlezen

EN

een ernstig dyslexietyperend profiel

VANAF 2022

Voor ons als praktijk:
Vaststellen ernstige dyslexie binnen de vergoede zorg:

laagste 6,7% op woordlezen en laagste 10% op pseudowoorden
OF

laagste 6,7% op pseudowoorden en laagste 10% op woordlezen
OF

laagste 6,7% op spellen en laagste 10% woordlezen

VOOR 2022

Voor jullie als scholen:
grenswaarde criterium ernst bij
doorverwijzing, scores op
drie hoofdmetingen:

Woordlezen: V- score of E score
(laagste 10%)

OF

Woordlezen: V- score of lage D score
(laagste 20%)

én

Spelling: V- score of E score
(laagste 10%)



VANAF 2022

Voor jullie als scholen:
grenswaarde criterium ernst bij
doorverwijzing, scores op
drie hoofdmetingen:

Woordlezen: V- score of E score
(laagste 10%)



VERANDERINGEN NIET VERGOEDE DYSLEXIEZORG

VANAF 2022

De belangrijkste veranderingen binnen de niet vergoede dyslexiezorg zijn:

1. Voor het vaststellen van dyslexie (geen ernstige dyslexie) ligt het niveau van technisch lezen van losse woorden binnen de laagste 10% in vergelijking met leeftijdgenoten OF bij de laagste 16% en voor spelling bij de laagste 10%.
2. Bij niet vergoed onderzoek moet ook minimaal drie keer per week 20 minuten voor ten minste twee periodes van 10 tot 12 weken in een periode van een half jaar extra begeleiding geboden worden op zorgniveau 3.
3. De verklarende diagnose is net als bij het vergoede onderzoek (dyslexietyperend profiel) niet meer nodig bij het vaststellen van dyslexie.



LINK WERKKAARTEN SCHOOLBESTUUR EN LEESSPECIALISTEN

[Werkkaarten schoolbestuur en
leesspecialist](#)



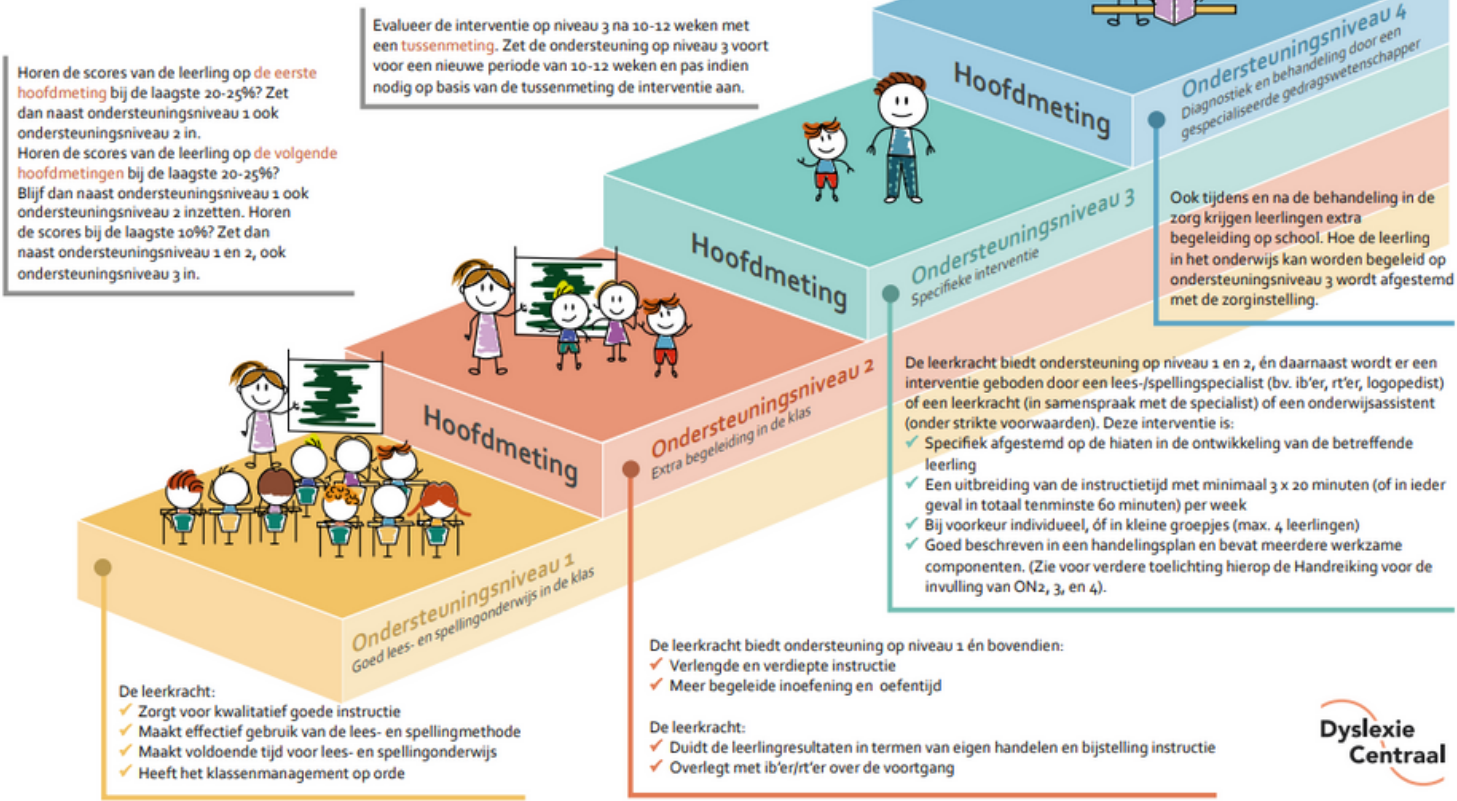
BEGELEIDING ZORGNIVEAU 1,2,3



Ernstige Dyslexie: van onderwijs naar zorg

Bij leerlingen met lees- en spellingproblemen is intensieve en passende begeleiding in het onderwijs nodig. Tijdens de begeleiding komt er zicht op de mate van achterstand en hardnekkigheid van de problemen. Hierbij wordt ondersteuning geboden op verschillende niveaus. Voor de invulling van de ondersteuning op niveau 2 en 3 is een handreiking ontwikkeld, zie www.dyslexiecentraal.nl

Horen de scores van de leerling op de derde hoofdmeting voor de derde keer bij de laagste 10%? Kijk dan samen met de ib'er of een leerling in aanmerking komt voor een doorverwijzing (zie voor criteria voor vergoede zorg de Leidraad Ernstige Dyslexie). Krijgt de leerling dyslexiebehandelingen, blijf dan ondersteuningsniveau 1, 2 en 3 inzetten.



KLIC OP BOVENSTAAND FIGUUR OM HET PROCES TOT AANMELDING TE BEKIJKEN

HANDIGE TIPS VOOR DE VERGOEDE DYSLEXIEZORG

Bekijk voor meer informatie, praktische tips en handige formats ook de documenten die het Expertisecentrum Nederlands en het NKD in opdracht van Dyslexie Centraal ontwikkeld en onlangs herzien hebben:

[Leidraad Ernstige Dyslexie: doorverwijzing van onderwijs naar zorg – versie 3.0](#)

[Handreiking voor de invulling van ondersteuningsniveau 2, 3 en 4 bij lees-/spellingproblemen en dyslexie – versie 3.0](#)

[Richtlijn omgaan met doublures bij de screening voor toegang tot specialistische dyslexiezorg – versie 2.0](#)

[Leerlingdossier dyslexie – versie 5.0](#)

[Format handelingsplan technisch lezen/spelling ondersteuningsniveau 3 – versie 1.0](#)

Deze documenten zijn zowel te vinden op: <http://www.nkd.nl> als www.dyslexiecentraal.nl.

Bekijk voor meer achtergrondinformatie het [Protocol Dyslexie Diagnostiek en Behandeling 3.0](#)